

INFORME DE LA DEMANDA TURÍSTICA DE EXTREMADURA POR TERRITORIOS

Diciembre 2019
Documento (12/2019)



EQUIPO DE REALIZACIÓN:

Dr. Marcelo Sánchez-Oro Sánchez

Dra. Ana Nieto Masot

Dra. Gema Cárdenas Alonso

Dr. Álvaro Prieto Ramos

Dr. Juan Diego Gutiérrez Gallardo

D^a. Nerea Ríos Rodríguez

Mérida, julio de 2021

Índice

1. PRESENTACIÓN.....	4
2.1. Badajoz (municipio).....	5
2.2. Cáceres (municipio).....	6
2.3. Mérida	7
2.4. Plasencia.....	8
3. TERRITORIOS TURÍSTICOS.....	9
3.1. Alqueva, Sierra Suroeste, Tentudía	9
3.2. La Siberia, La Serena, Campiña Sur	10
3.3. Tierra de Barros, Zafra.....	11
3.4. Vegas del Gadiana	12
3.5. Geoparque Villuercas-Ibores-Jara	13
3.6. Reserva de la Biosfera de Monfragüe	14
3.7. Sierra de Gata, Las Hurdes, Valle del Alagón	15
3.8. Tajo Internacional, Sierra de San Pedro	16
3.9. Trujillo, Miajadas, Montánchez.....	17
3.10. Valle del Ambroz, Tierras de Granadilla	18
3.11. Valle del Jerte, La Vera	19
4. ZONAS TURÍSTICAS	20
4.1. Plasencia y Norte de Extremadura	20
4.2. Cáceres y entorno.....	21
4.3. Mérida, Badajoz y entorno.....	22
4.4. Zafra - Sur de Extremadura	23
5. RANKING DE VIAJEROS DE LOS 15 TERRITORIOS TURÍSTICOS EN DICIEMBRE ORDENADO POR VIAJEROS TOTALES.	24
6. MUNICIPIOS O COMARCAS COMPRENDIDOS EN CADA TERRITORIO TURÍSTICO O ZONA TURÍSTICA.....	25
6. MAPA TERRITORIOS	29
7. MAPA ZONAS TURÍSTICAS	30

1. PRESENTACIÓN

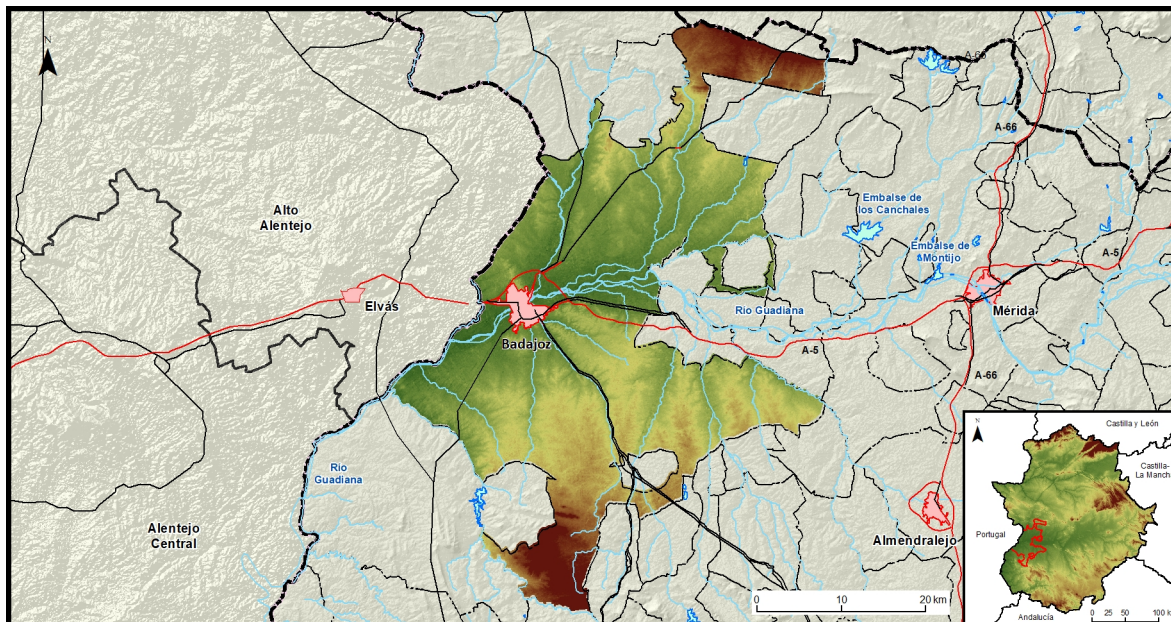
El presente informe recoge las principales magnitudes de demanda turística en Extremadura correspondientes al mes de diciembre de 2019. En concreto, se presentan las cifras de viajeros, pernoctaciones y estancia media a nivel de territorio turístico.

Las estimaciones presentadas en este informe han sido elaboradas a partir de la información estadística proporcionada por los microdatos mensuales del Instituto Nacional de Estadística (INE), una vez realizado el necesario proceso de imputación de los datos agregados de la región a cada uno de los 15 territorios turísticos considerados, los cuales, a su vez, también se han agrupado en 4 zonas turísticas.

En aquellos territorios turísticos en los que no existen establecimientos de un determinado tipo, o bien los establecimientos existentes en dichas zonas no han aportado información estadística al INE, no es posible la realización de la correspondiente estimación estadística, circunstancia que aparece reflejada en el informe con un guion.

2. PRINCIPALES CIUDADES DE EXTREMADURA

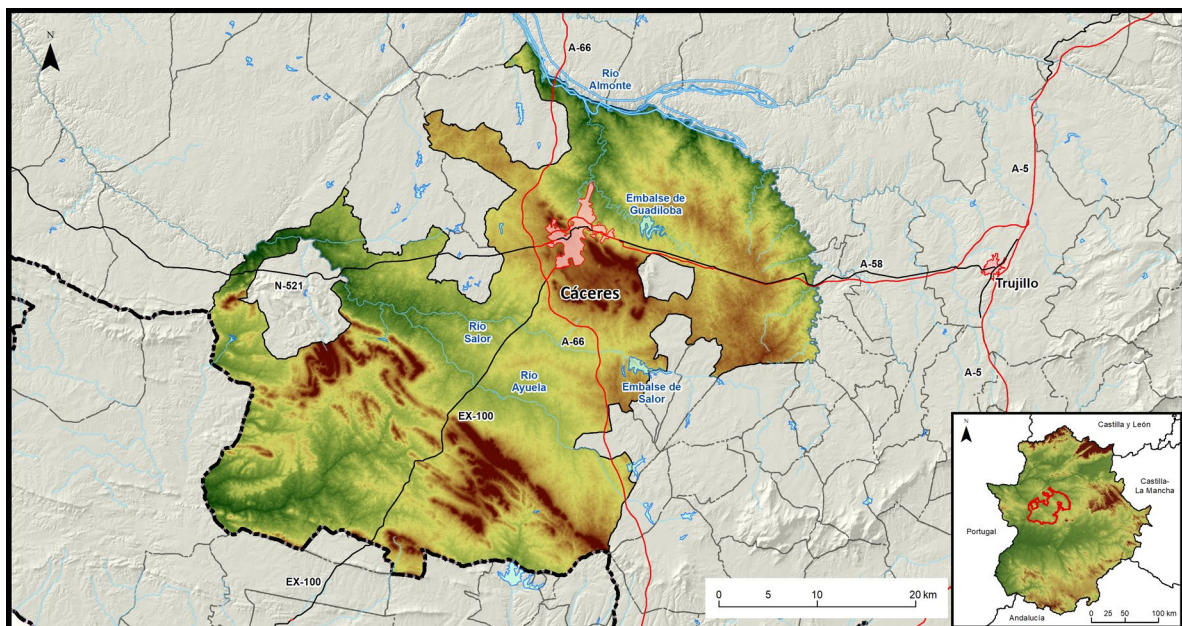
2.1. Badajoz (municipio)



Tipo de alojamiento	Viajeros ESPAÑOLES	Viajeros EXTRANJEROS	Viajeros TOTALES
Establecimientos hoteleros	11.017	4.717	15.735
Alojamientos rurales	36	0	36
Campamentos de turismo	-	-	-
Apartamentos turísticos	10	0	10
Albergues	-	-	-
TOTAL	11.064	4.717	15.781

Tipo de alojamiento	Pernoctaciones NACIONALES	Pernoctaciones EXTRANJEROS	Pernoctaciones TOTALES	Estancia media
Establecimientos hoteleros	19.196	6.765	25.961	1,65
Alojamientos rurales	331	0	331	9,09
Campamentos de turismo	-	-	-	-
Apartamentos turísticos	10	0	10	1,00
Albergues	-	-	-	-
TOTAL	19.536	6.764	26.300	1,67

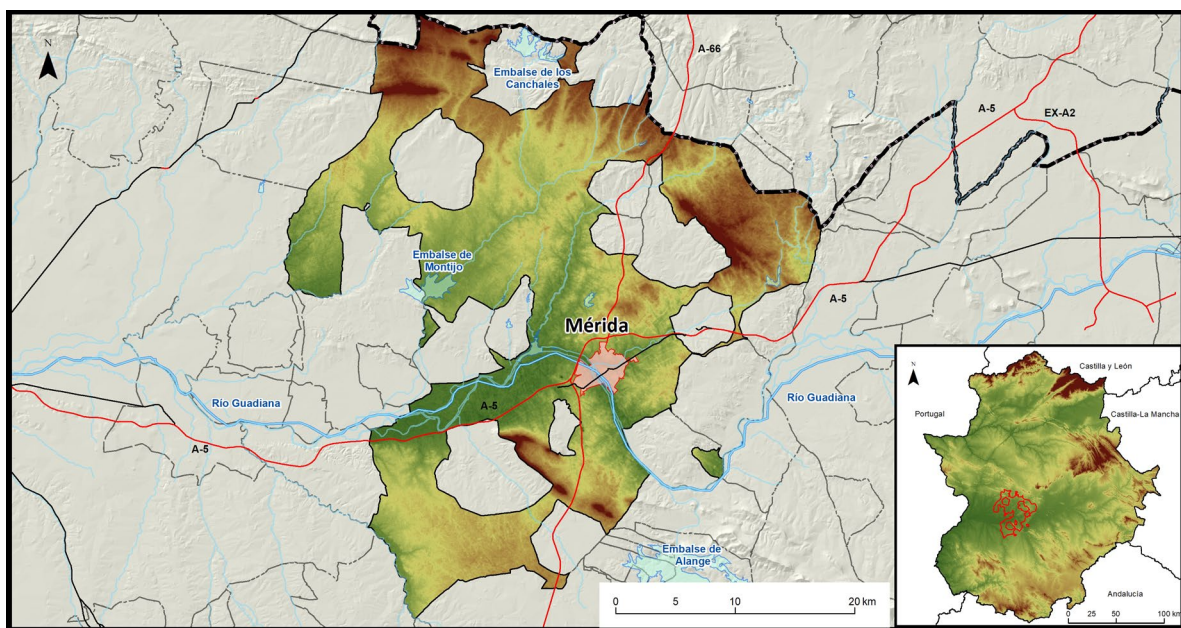
2.2. Cáceres (municipio)



Tipo de alojamiento	Viajeros ESPAÑOLES	Viajeros EXTRANJEROS	Viajeros TOTALES
Establecimientos hoteleros	14.981	2.965	17.946
Alojamientos rurales	-	-	-
Campamentos de turismo	574	337	911
Apartamentos turísticos	2.861	302	3.163
Albergues	-	-	-
TOTAL	18.416	3.604	22.020

Tipo de alojamiento	Pernoctaciones NACIONALES	Pernoctaciones EXTRANJEROS	Pernoctaciones TOTALES	Estancia media
Establecimientos hoteleros	25.032	4.980	30.012	1,67
Alojamientos rurales	-	-	-	-
Campamentos de turismo	1.396	552	1.958	2,14
Apartamentos turísticos	5.339	377	5.716	1,81
Albergues	-	-	-	-
TOTAL	31.768	5.909	37.687	1,71

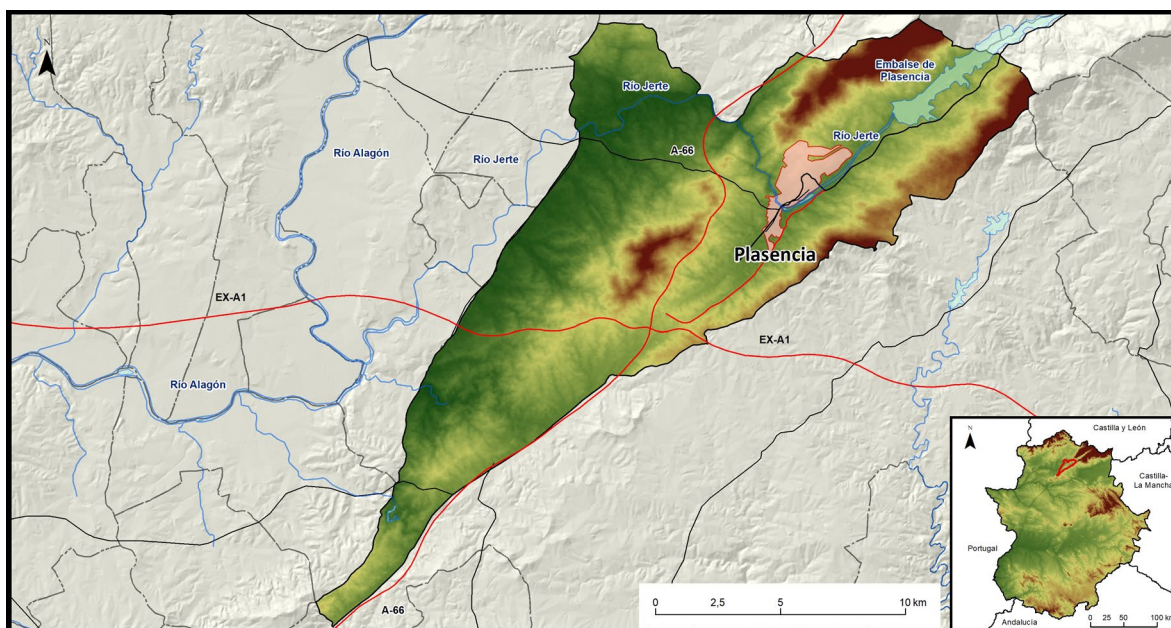
2.3. Mérida



Tipo de alojamiento	Viajeros ESPAÑOLES	Viajeros EXTRANJEROS	Viajeros TOTALES
Establecimientos hoteleros	12.408	2.320	14.728
Alojamientos rurales	-	-	-
Campamentos de turismo	41	74	115
Apartamentos turísticos	2.051	399	2.450
Albergues	-	-	-
TOTAL	14.500	2.793	17.293

Tipo de alojamiento	Pernoctaciones NACIONALES	Pernoctaciones EXTRANJEROS	Pernoctaciones TOTALES	Estancia media
Establecimientos hoteleros	21.835	3.326	25.161	1,71
Alojamientos rurales	-	-	-	-
Campamentos de turismo	50	82	132	1,15
Apartamentos turísticos	3.407	773	4.180	1,71
Albergues	-	-	-	-
TOTAL	25.291	4.181	29.472	1,70

2.4. Plasencia

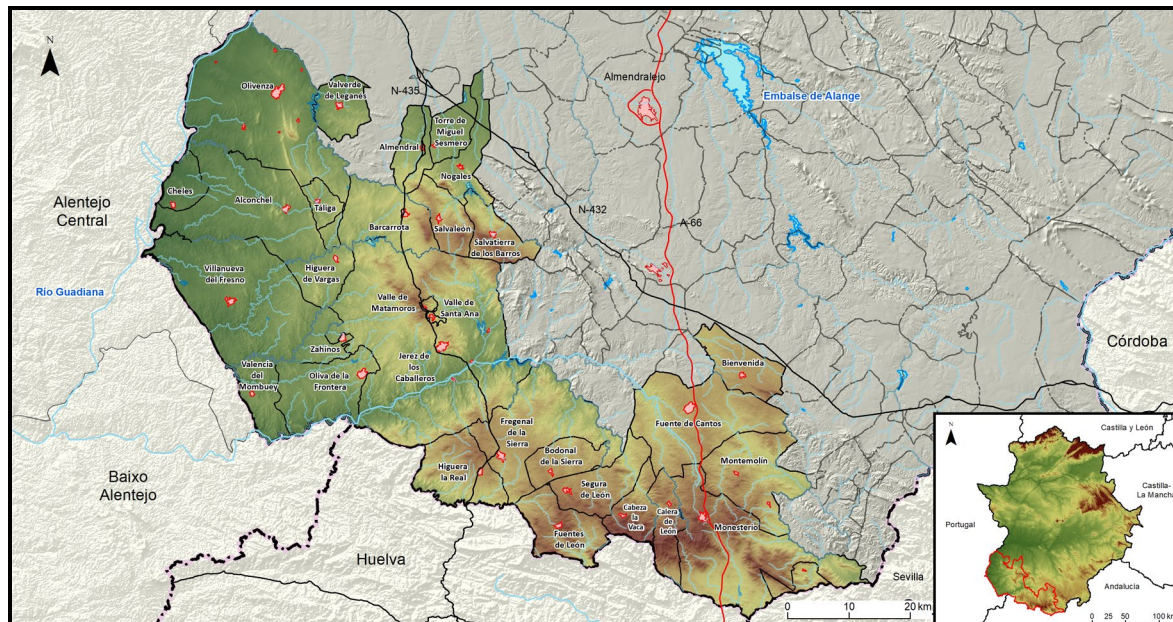


Tipo de alojamiento	Viajeros ESPAÑOLES	Viajeros EXTRANJEROS	Viajeros TOTALES
Establecimientos hoteleros	4.639	638	5.277
Alojamientos rurales	123	20	143
Campamentos de turismo	0	0	0
Apartamentos turísticos	447	0	447
Albergues	-	-	-
TOTAL	5.209	658	5.867

Tipo de alojamiento	Pernoctaciones NACIONALES	Pernoctaciones EXTRANJEROS	Pernoctaciones TOTALES	Estancia media
Establecimientos hoteleros	8.981	831	9.812	1,86
Alojamientos rurales	324	39	363	2,54
Campamentos de turismo	0	0	0	0
Apartamentos turísticos	1.158	0	1.158	2,59
Albergues	-	-	-	-
TOTAL	10.463	870	11.332	1,93

3. TERRITORIOS TURÍSTICOS

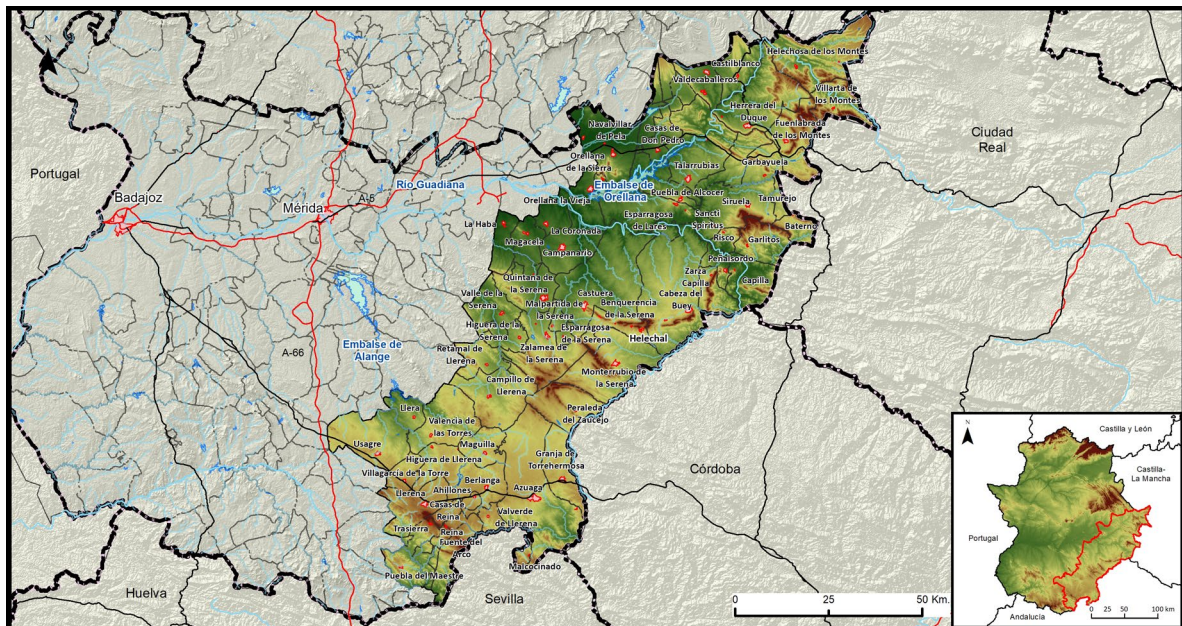
3.1. Alqueva, Sierra Suroeste, Tentudía



Tipo de alojamiento	Viajeros ESPAÑOLES	Viajeros EXTRANJEROS	Viajeros TOTALES
Establecimientos hoteleros	2.332	735	3.067
Alojamientos rurales	1.009	88	1.097
Campamentos de turismo	-	-	-
Apartamentos turísticos	194	0	194
Albergues	-	-	-
TOTAL	3.535	823	4.358

Tipo de alojamiento	Pernoctaciones NACIONALES	Pernoctaciones EXTRANJEROS	Pernoctaciones TOTALES	Estancia media
Establecimientos hoteleros	3.790	839	4.629	1,51
Alojamientos rurales	1.794	141	1.935	1,76
Campamentos de turismo	-	-	-	-
Apartamentos turísticos	368	0	368	1,90
Albergues	-	-	-	-
TOTAL	5.952	980	6.932	1,59

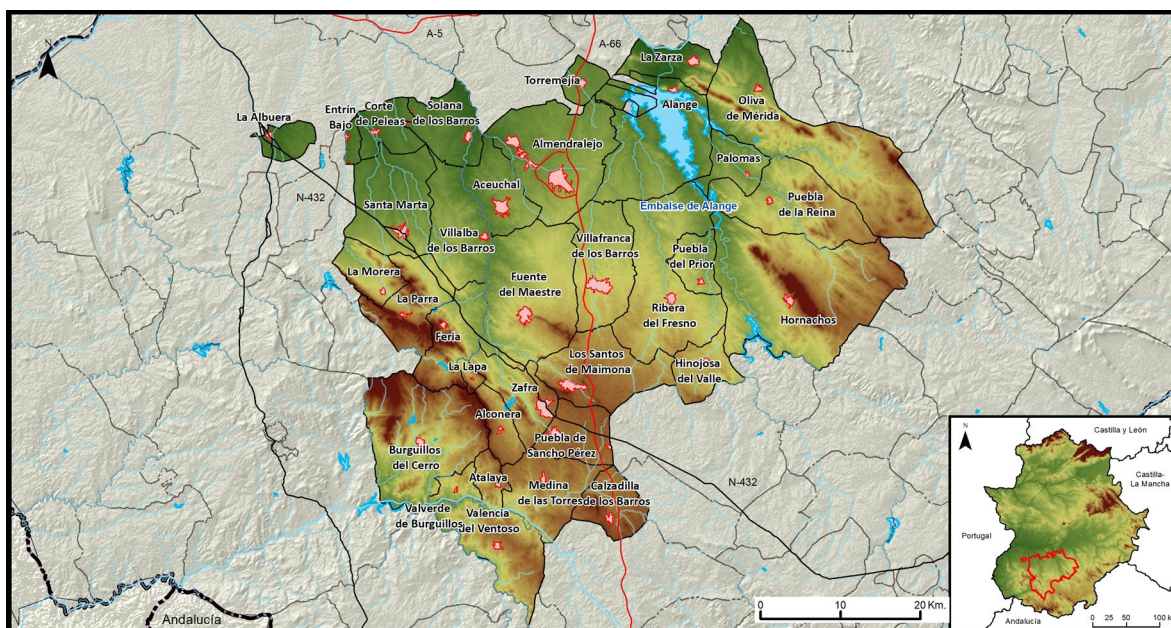
3.2. La Siberia, La Serena, Campiña Sur



Tipo de alojamiento	Viajeros ESPAÑOLES	Viajeros EXTRANJEROS	Viajeros TOTALES
Establecimientos hoteleros	2.381	34	2.415
Alojamientos rurales	892	58	950
Campamentos de turismo	96	0	96
Apartamentos turísticos	176	25	201
Albergues	0	0	0
TOTAL	3.545	117	3.662

Tipo de alojamiento	Pernoctaciones NACIONALES	Pernoctaciones EXTRANJEROS	Pernoctaciones TOTALES	Estancia media
Establecimientos hoteleros	3.267	44	3.311	1,37
Alojamientos rurales	2.709	315	3.024	3,18
Campamentos de turismo	351	0	351	3,66
Apartamentos turísticos	336	111	447	2,23
Albergues	0	0	0	0
TOTAL	6.663	470	7.133	1,95

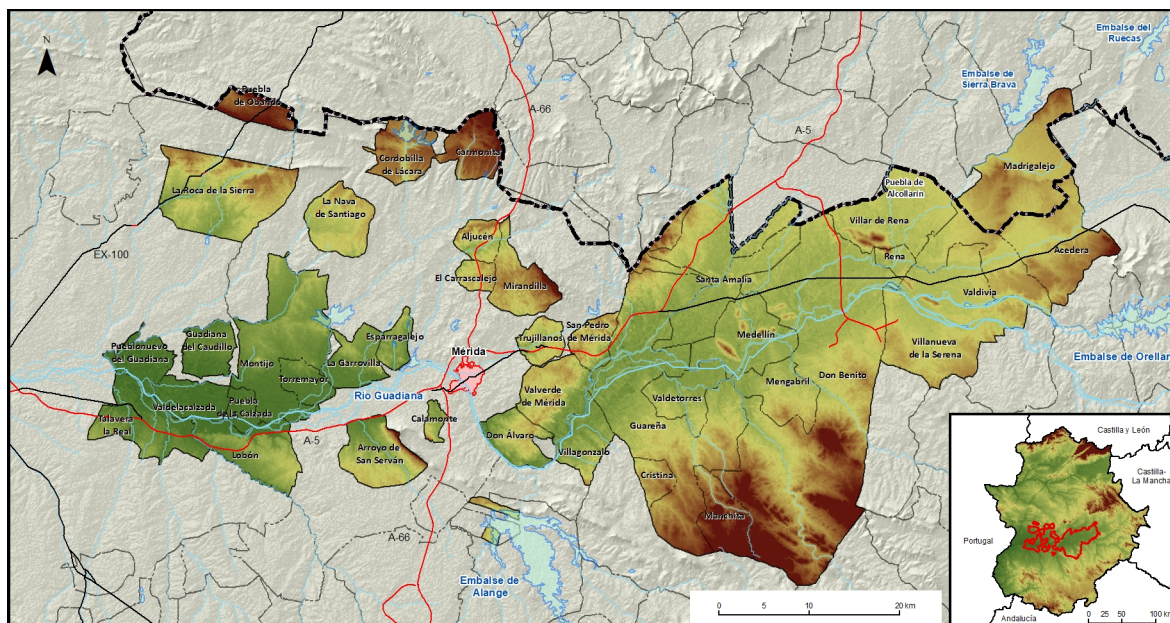
3.3. Tierra de Barros, Zafra



Tipo de alojamiento	Viajeros ESPAÑOLES	Viajeros EXTRANJEROS	Viajeros TOTALES
Establecimientos hoteleros	6.764	1.324	8.088
Alojamientos rurales	572	24	596
Campamentos de turismo	-	-	-
Apartamentos turísticos	106	13	119
Albergues	-	-	-
TOTAL	7.442	1.361	8.803

Tipo de alojamiento	Pernoctaciones NACIONALES	Pernoctaciones EXTRANJEROS	Pernoctaciones TOTALES	Estancia media
Establecimientos hoteleros	13.854	2.089	15.943	1,97
Alojamientos rurales	1.479	44	1.523	2,56
Campamentos de turismo	-	-	-	-
Apartamentos turísticos	426	16	442	3,71
Albergues	-	-	-	-
TOTAL	15.758	2.149	17.907	2,03

3.4. Vegas del Guadiana

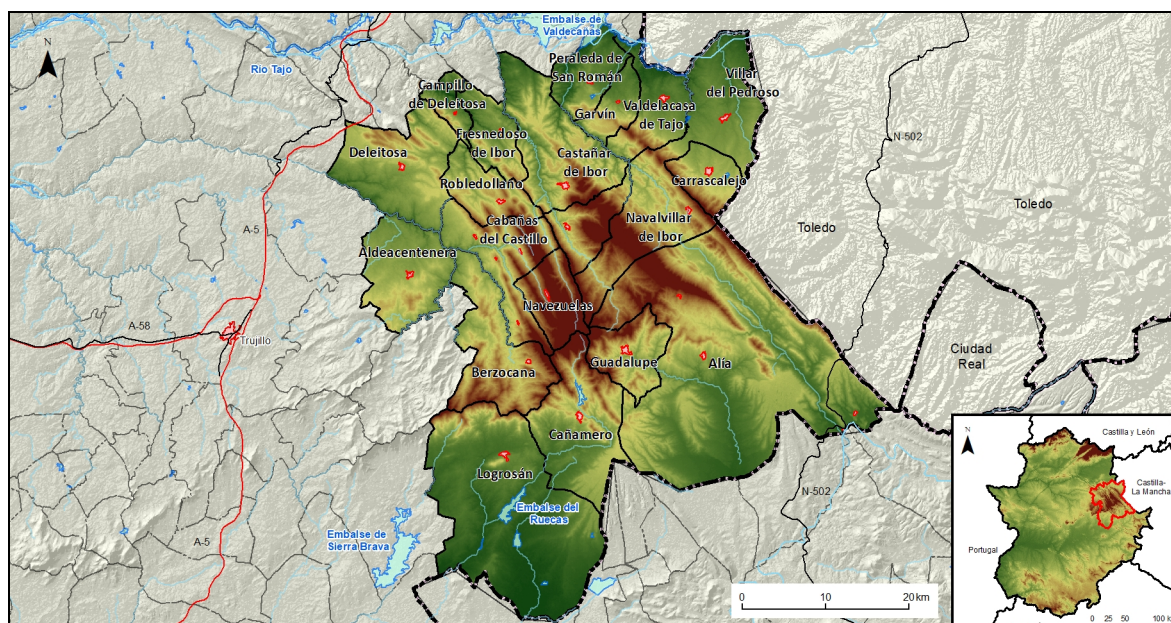


Fuente: elaboración propia y Centro Nacional de Información Geográfica (CNIG)

Tipo de alojamiento	Viajeros ESPAÑOLES	Viajeros EXTRANJEROS	Viajeros TOTALES
Establecimientos hoteleros	3.172	439	3.611
Alojamientos rurales	543	23	564
Campamentos de turismo	-	-	-
Apartamentos turísticos	74	87	161
Albergues	0	0	0
TOTAL	3.789	549	4.336

Tipo de alojamiento	Pernoctaciones NACIONALES	Pernoctaciones EXTRANJEROS	Pernoctaciones TOTALES	Estancia media
Establecimientos hoteleros	4.265	901	5.166	1,43
Alojamientos rurales	937	56	993	1,76
Campamentos de turismo	-	-	-	-
Apartamentos turísticos	158	129	287	1,78
Albergues	0	0	0	0
TOTAL	5.360	1.086	6.446	1,49

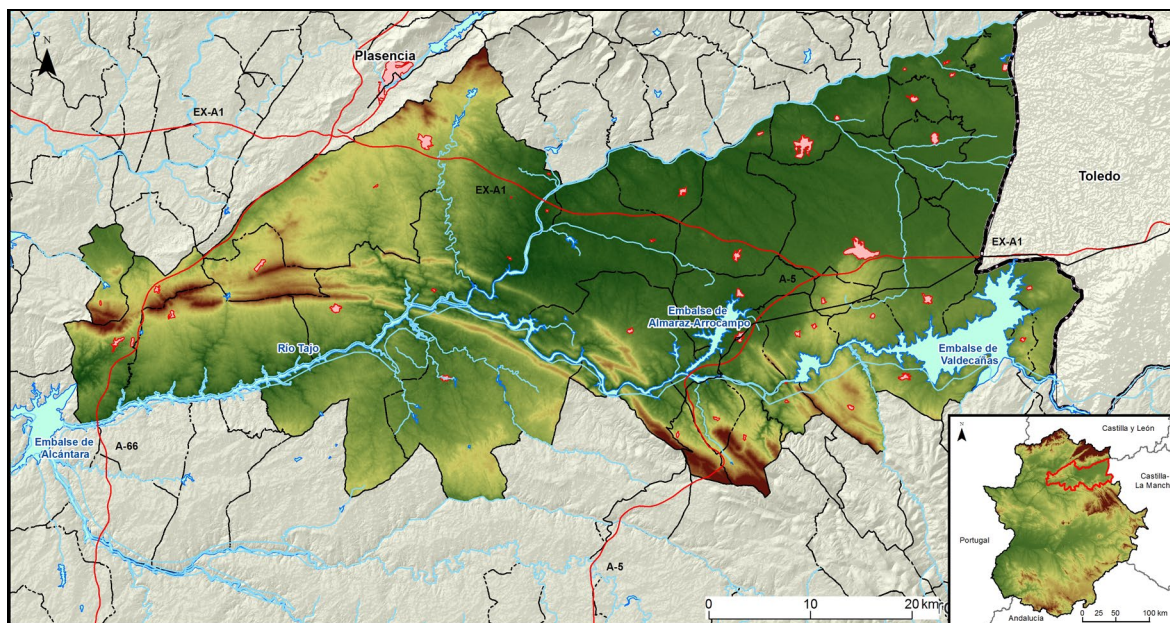
3.5. Geoparque Villuercas-Ibores-Jara



Tipo de alojamiento	Viajeros ESPAÑOLES	Viajeros EXTRANJEROS	Viajeros TOTALES
Establecimientos hoteleros	1.934	152	2.086
Alojamientos rurales	1.009	35	1.044
Campamentos de turismo	0	0	0
Apartamentos turísticos	176	41	217
Albergues	0	0	0
TOTAL	3.119	228	3.347

Tipo de alojamiento	Pernoctaciones NACIONALES	Pernoctaciones EXTRANJEROS	Pernoctaciones TOTALES	Estancia media
Establecimientos hoteleros	3.971	272	4.243	2,03
Alojamientos rurales	1.993	82	2.075	1,99
Campamentos de turismo	0	0	0	0
Apartamentos turísticos	414	80	494	2,28
Albergues	0	0	0	0
TOTAL	6.378	434	6.812	2,04

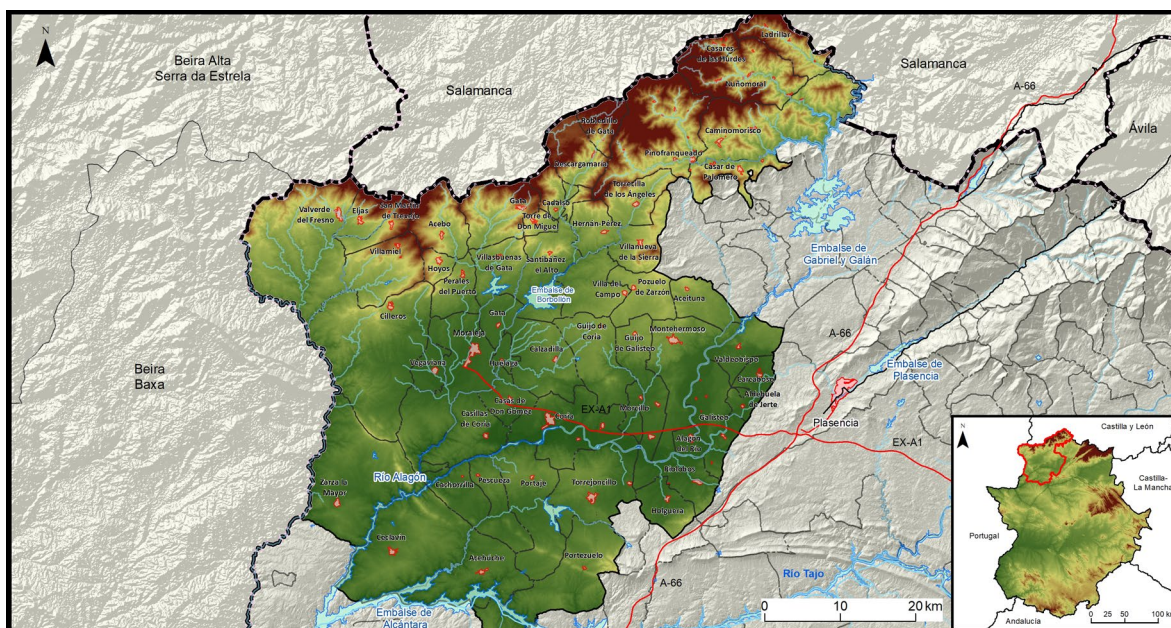
3.6. Reserva de la Biosfera de Monfragüe



Tipo de alojamiento	Viajeros ESPAÑOLES	Viajeros EXTRANJEROS	Viajeros TOTALES
Establecimientos hoteleros	2.753	398	3.151
Alojamientos rurales	330	0	330
Campamentos de turismo	433	112	555
Apartamentos turísticos	189	0	189
Albergues	-	-	-
TOTAL	3.705	510	4.225

Tipo de alojamiento	Pernoctaciones NACIONALES	Pernoctaciones EXTRANJEROS	Pernoctaciones TOTALES	Estancia media
Establecimientos hoteleros	4.213	695	4.908	1,56
Alojamientos rurales	583	0	583	1,76
Campamentos de turismo	858	299	1.157	2,09
Apartamentos turísticos	223	0	223	1,18
Albergues	-	-	-	-
TOTAL	5.877	994	6.871	1,63

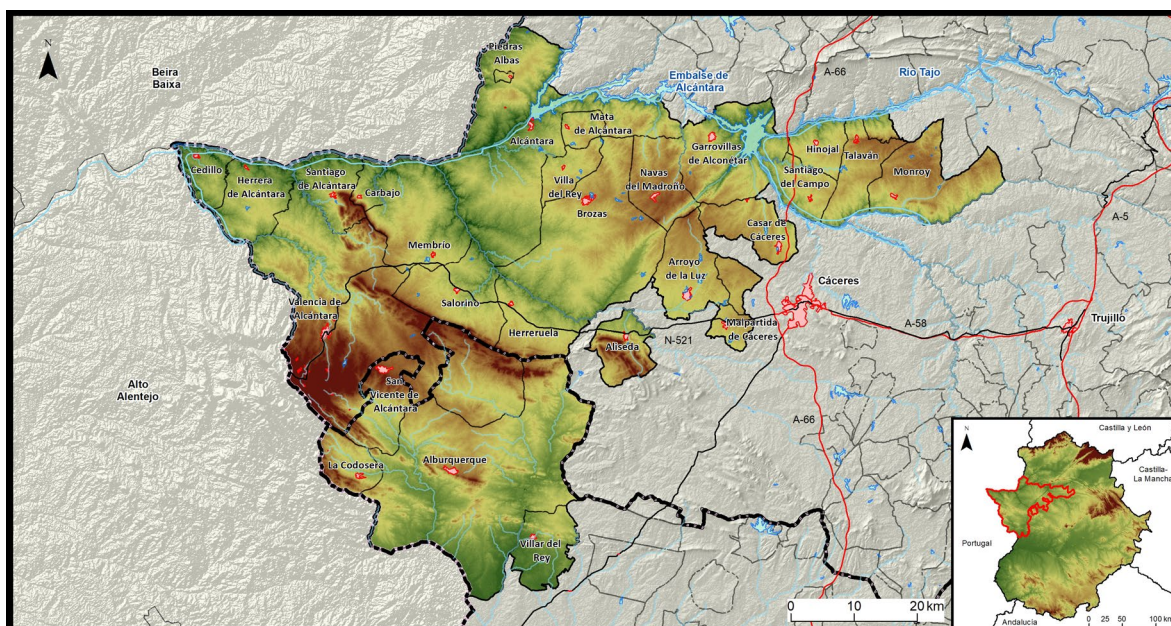
3.7. Sierra de Gata, Las Hurdes, Valle del Alagón



Tipo de alojamiento	Viajeros ESPAÑOLES	Viajeros EXTRANJEROS	Viajeros TOTALES
Establecimientos hoteleros	1.243	136	1.379
Alojamientos rurales	2.620	211	2.831
Campamentos de turismo	316	89	405
Apartamentos turísticos	43	0	43
Albergues	-	-	-
TOTAL	4.222	436	4.658

Tipo de alojamiento	Pernoctaciones NACIONALES	Pernoctaciones EXTRANJEROS	Pernoctaciones TOTALES	Estancia media
Establecimientos hoteleros	1.959	323	2.282	1,65
Alojamientos rurales	6.471	561	7.032	2,48
Campamentos de turismo	839	103	942	2,32
Apartamentos turísticos	172	0	172	4,00
Albergues	-	-	-	-
TOTAL	9.441	987	10.428	2,24

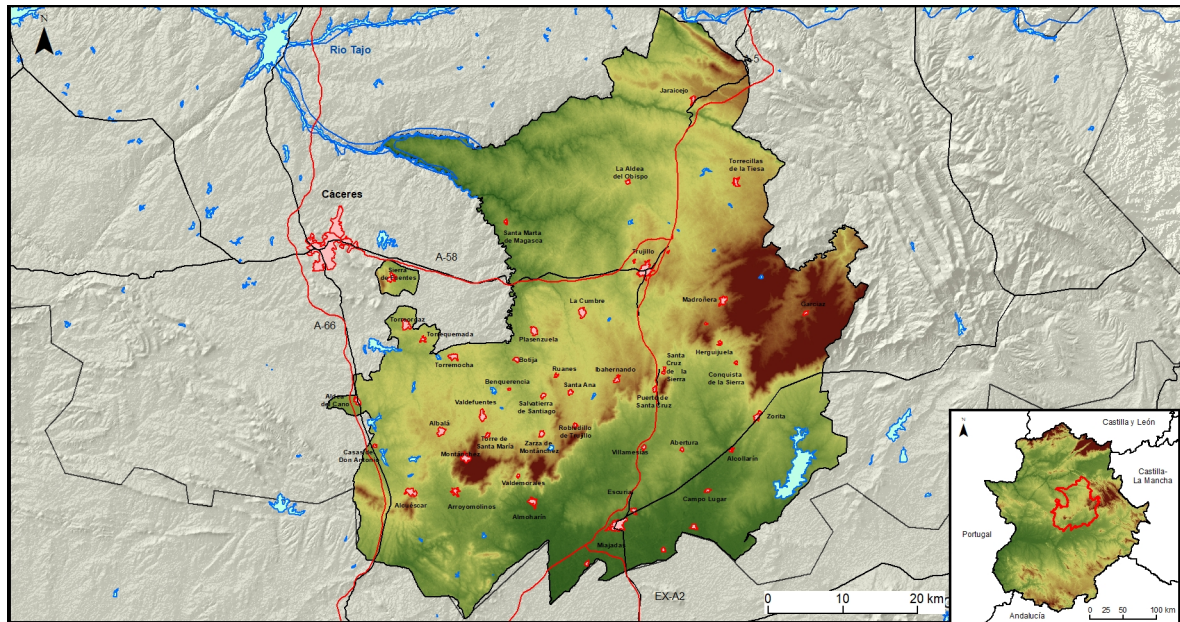
3.8. Tajo Internacional, Sierra de San Pedro



Tipo de alojamiento	Viajeros ESPAÑOLES	Viajeros EXTRANJEROS	Viajeros TOTALES
Establecimientos hoteleros	1.493	257	1.750
Alojamientos rurales	870	100	970
Campamentos de turismo	-	-	-
Apartamentos turísticos	279	0	279
Albergues	159	12	171
TOTAL	2.801	369	3.170

Tipo de alojamiento	Pernoctaciones NACIONALES	Pernoctaciones EXTRANJEROS	Pernoctaciones TOTALES	Estancia media
Establecimientos hoteleros	2.839	361	3.200	1,83
Alojamientos rurales	2.376	196	2.572	2,65
Campamentos de turismo	-	-	-	-
Apartamentos turísticos	465	0	465	1,67
Albergues	183	12	195	1,14
TOTAL	5.863	569	6.432	2,03

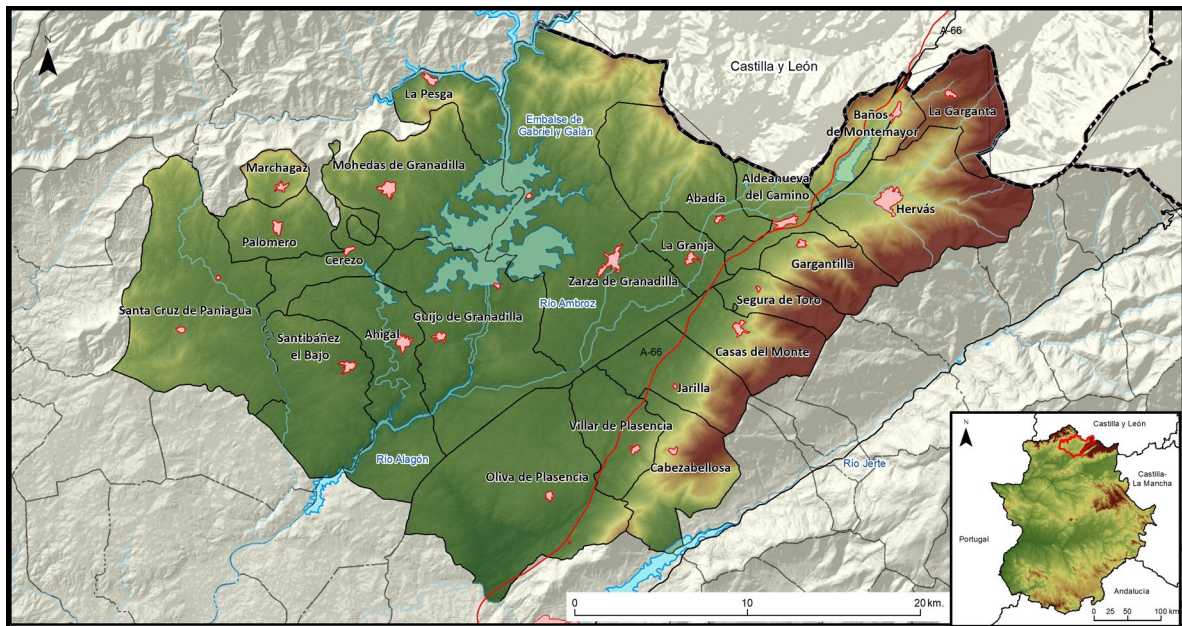
3.9. Trujillo, Miajadas, Montánchez



Tipo de alojamiento	Viajeros ESPAÑOLES	Viajeros EXTRANJEROS	Viajeros TOTALES
Establecimientos hoteleros	5.509	456	5.965
Alojamientos rurales	1.271	455	1.726
Campamentos de turismo	-	-	-
Apartamentos turísticos	281	0	281
Albergues	-	-	-
TOTAL	7.061	911	7.972

Tipo de alojamiento	Pernoctaciones NACIONALES	Pernoctaciones EXTRANJEROS	Pernoctaciones TOTALES	Estancia media
Establecimientos hoteleros	9.935	589	10.524	1,76
Alojamientos rurales	3.244	743	3.987	2,31
Campamentos de turismo	-	-	-	-
Apartamentos turísticos	746	0	746	2,66
Albergues	-	-	-	-
TOTAL	13.925	1.332	15.257	1,91

3.10. Valle del Ambroz, Tierras de Granadilla

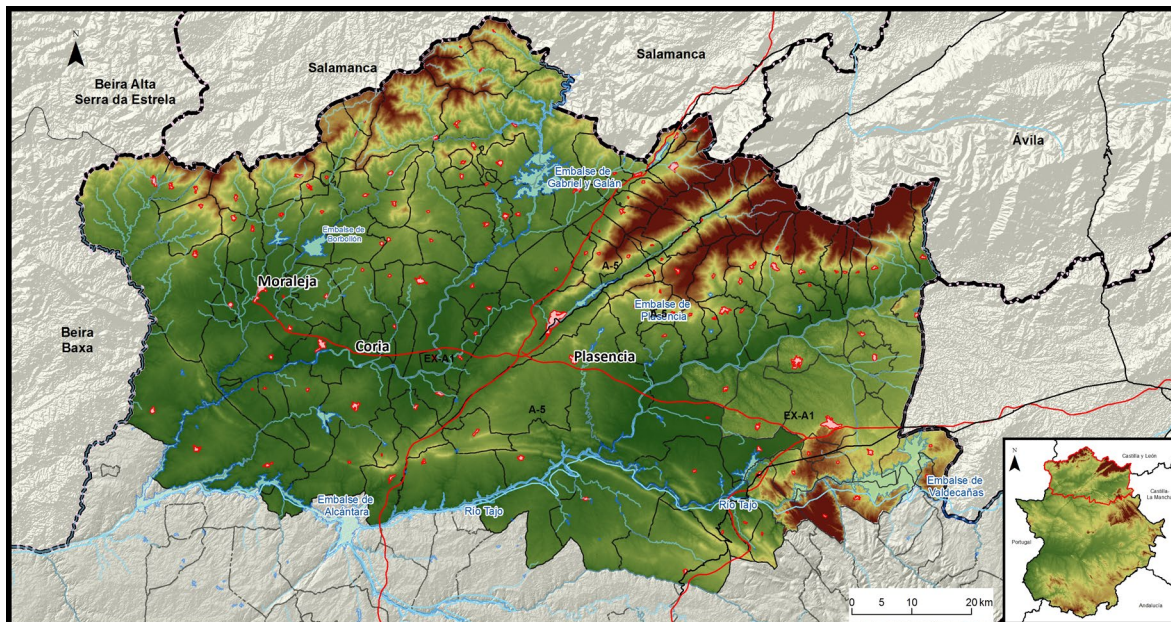


Tipo de alojamiento	Viajeros ESPAÑOLES	Viajeros EXTRANJEROS	Viajeros TOTALES
Establecimientos hoteleros	1.279	99	1.378
Alojamientos rurales	3.306	97	3.403
Campamentos de turismo	492	43	535
Apartamentos turísticos	1.541	0	1.541
Albergues	0	0	0
TOTAL	6.618	239	6.857

Tipo de alojamiento	Pernoctaciones NACIONALES	Pernoctaciones EXTRANJEROS	Pernoctaciones TOTALES	Estancia media
Establecimientos hoteleros	2.504	132	2.636	1,91
Alojamientos rurales	8.058	259	8.317	2,44
Campamentos de turismo	1.206	104	1.310	2,45
Apartamentos turísticos	3.414	0	3.414	2,22
Albergues	0	0	0	0
TOTAL	15.182	495	15.677	2,29

4. ZONAS TURÍSTICAS

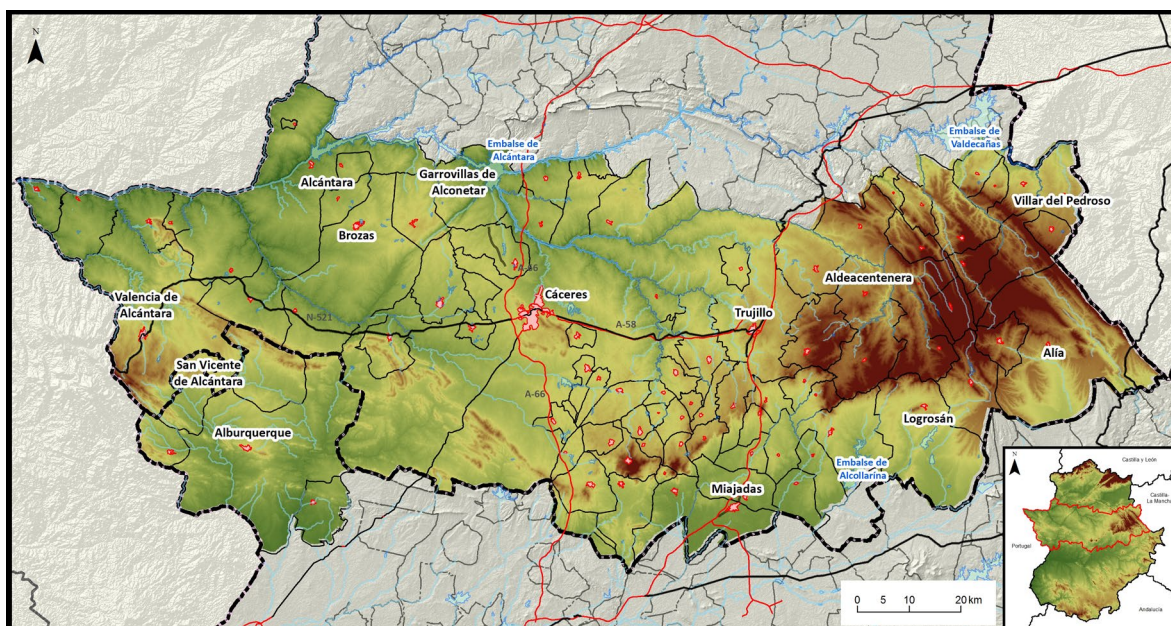
4.1. Plasencia y Norte de Extremadura



Tipo de alojamiento	Viajeros ESPAÑOLES	Viajeros EXTRANJEROS	Viajeros TOTALES
Establecimientos hoteleros	13.145	1.487	14.632
Alojamientos rurales	9.794	744	10.538
Campamentos de turismo	1.264	246	1.510
Apartamentos turísticos	1.880	40	1.920
Albergues	457	5	462
TOTAL	26.540	2.522	29.062

Tipo de alojamiento	Pernoctaciones NACIONALES	Pernoctaciones EXTRANJEROS	Pernoctaciones TOTALES	Estancia media
Establecimientos hoteleros	24.300	2.331	26.631	1,82
Alojamientos rurales	24.219	1.691	25.910	2,46
Campamentos de turismo	2.914	517	3.431	2,27
Apartamentos turísticos	4.737	107	4.844	2,52
Albergues	917	5	922	1,99
TOTAL	57.087	4.651	61.738	2,12

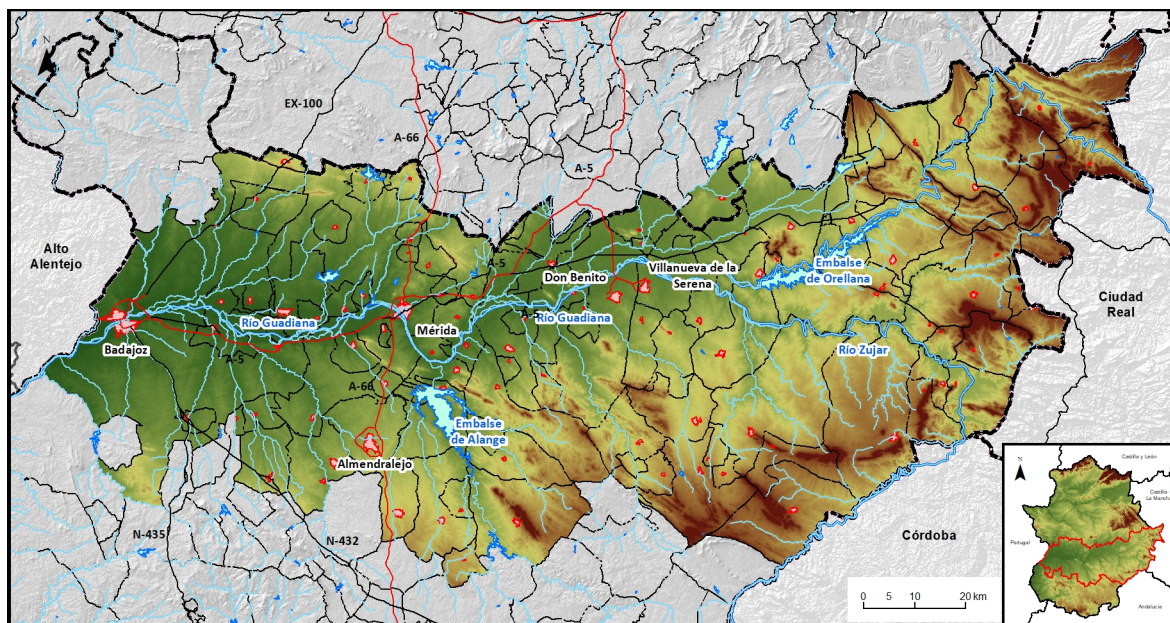
4.2. Cáceres y entorno



Tipo de alojamiento	Viajeros ESPAÑOLES	Viajeros EXTRANJEROS	Viajeros TOTALES
Establecimientos hoteleros	23.539	3.794	27.333
Alojamientos rurales	2.939	558	3.497
Campamentos de turismo	563	334	897
Apartamentos turísticos	4.386	337	4.723
Albergues	37	8	45
TOTAL	31.464	5.031	36.495

Tipo de alojamiento	Pernoctaciones NACIONALES	Pernoctaciones EXTRANJEROS	Pernoctaciones TOTALES	Estancia media
Establecimientos hoteleros	41.492	6.092	47.584	1,74
Alojamientos rurales	7.261	974	8.235	2,35
Campamentos de turismo	1.385	542	1.927	2,15
Apartamentos turísticos	8.406	436	8.842	1,87
Albergues	37	8	45	0,99
TOTAL	58.581	8.052	66.633	1,83

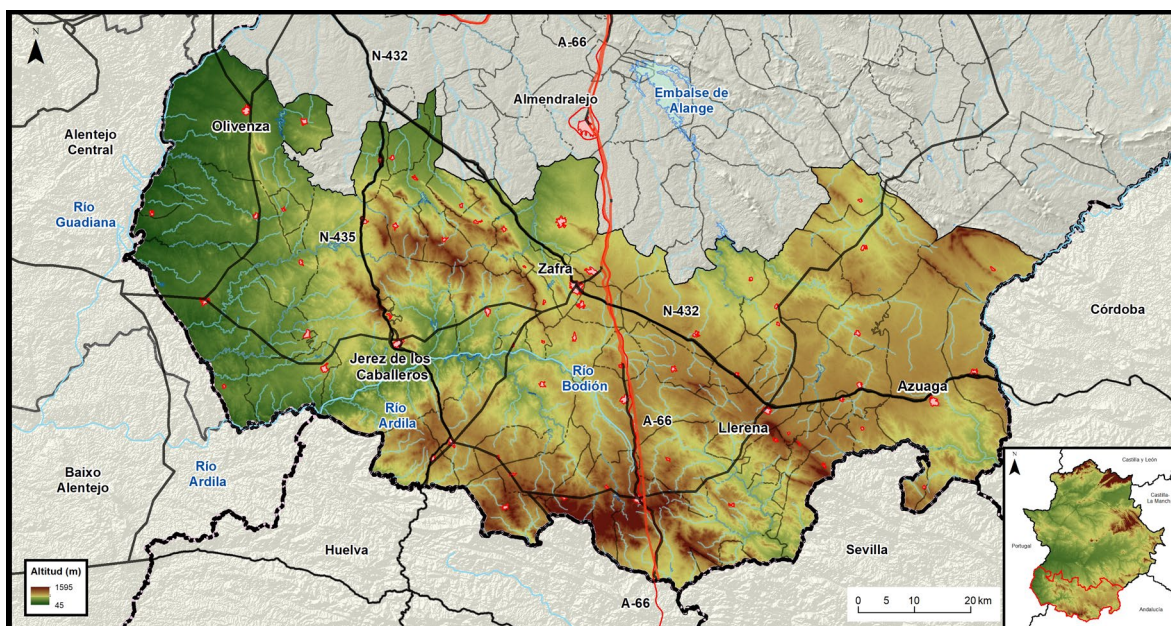
4.3. Mérida, Badajoz y entorno



Tipo de alojamiento	Viajeros ESPAÑOLES	Viajeros EXTRANJEROS	Viajeros TOTALES
Establecimientos hoteleros	31.033	8.544	39.577
Alojamientos rurales	1.639	102	1.741
Campamentos de turismo	137	74	211
Apartamentos turísticos	2.459	508	2.967
Albergues	0	0	0
TOTAL	35.268	9.228	44.496

Tipo de alojamiento	Pernoctaciones NACIONALES	Pernoctaciones EXTRANJEROS	Pernoctaciones TOTALES	Estancia media
Establecimientos hoteleros	52.218	12.161	64.379	1,63
Alojamientos rurales	4.386	401	4.787	2,75
Campamentos de turismo	401	82	483	2,29
Apartamentos turísticos	4.374	1.015	5.389	1,82
Albergues	0	0	0	0
TOTAL	61.379	13.659	75.038	1,69

4.4. Zafra - Sur de Extremadura



Tipo de alojamiento	Viajeros ESPAÑOLÉS	Viajeros EXTRANJEROS	Viajeros TOTALES
Establecimientos hoteleros	7.041	1.025	8.066
Alojamientos rurales	1.413	90	1.503
Campamentos de turismo	-	-	-
Apartamentos turísticos	155	14	169
Albergues	-	-	-
TOTAL	8.609	1.129	9.738

Tipo de alojamiento	Pernoctaciones NACIONALES	Pernoctaciones EXTRANJEROS	Pernoctaciones TOTALES	Estancia media
Establecimientos hoteleros	13.989	1.803	15.792	1,96
Alojamientos rurales	2.865	154	3.019	2,01
Campamentos de turismo	-	-	-	-
Apartamentos turísticos	331	15	346	2,04
Albergues	-	-	-	-
TOTAL	17.185	1.972	19.157	1,97

5. RANKING DE VIAJEROS DE LOS 15 TERRITORIOS TURÍSTICOS EN DICIEMBRE ORDENADO POR VIAJEROS TOTALES.

Territorio turístico	Viajeros ESPAÑOLES	Viajeros EXTRANJEROS	Viajeros TOTALES
Cáceres (municipio)	18.416	3.604	22.020
Mérida	14.500	2.793	17.293
Badajoz (municipio)	11.064	4.717	15.781
Tierra de Barros - Zafra	7.442	1.361	8.803
Trujillo-Miajadas-Montánchez	7.061	911	7.972
Valle del Jerte - La Vera	6.843	598	7.441
Valle del Ambroz - Tierras de Granadilla	6.618	239	6.857
Plasencia	5.209	658	5.867
Sierra de Gata - Hurdes - Valle del Alagón	4.222	436	4.658
Alqueva - Sierra Suroeste - Tentudía	3.535	823	4.358
Vegas del Guadiana	3.789	549	4.336
Reserva de la Biosfera de Monfragüe	3.705	510	4.225
La Siberia - Serena - Campiña Sur	3.545	117	3.662
Geoparque Ibores - Villuercas - Jara	3.119	228	3.347
Tajo Internacional - Sierra de San Pedro	2.801	369	3.170
Total	101.869	17.913	119.790

Fuente: elaboración propia a partir de datos base del Instituto Nacional de Estadística (INE) definitivos de diciembre de 2019.

6. MUNICIPIOS O COMARCAS COMPRENDIDOS EN CADA TERRITORIO TURÍSTICO O ZONA TURÍSTICA

Territorio turístico	Municipios
Alqueva, Sierra Suroeste, Tentudía	Alconchel, Almendral, Barcarrota, Bienvenida, Bodonal de la Sierra, Cabeza la Vaca, Calera de León, Chelas, Fregenal de la Sierra, Fuente de Cantos, Fuentes de León, Higuera de Vargas, Higuera la Real, Jerez de los Caballeros, Monesterio, Montemolín, Nogales, Oliva de la Frontera, Olivenza, Salvaleón, Salvatierra de los Barros, Segura de León, Tálaga, Torre de Miguel Sesmero, Valencia del Mombuey, Valle de Matamoros, Valle de Santa Ana, Valverde de Leganés, Villanueva del Fresno y Zahínos.
La Siberia, La Serena, Campiña Sur	Ahillones, Azuaga, Baterno, Benquerencia de la Serena, Berlanga, Cabeza del Buey, Campanario, Campillo de Llerena, Capilla, Casas de Don Pedro, Casas de Reina, Castilblanco, Castuera, Coronada (La), Esparragosa de la Serena, Esparragosa de Lares, Fuenlabrada de los Monte, Fuente del Arco, Garbayuela, Garlitos, Granja de Torrehermosa, Haba (La), Helechosa de los Montes, Herrera del Duque, Higuera de la Serena, Higuera de Llerena, Llera, Llerena, Magacela, Maguilla, Malcocinado, Malpartida de la Serena, Monterrubio de la Serena, Navalvillar de Pela, Orellana de la Sierra, Orellana la Vieja, Peñalsordo, Peraleda del Zaucejo, Puebla de Alcocer, Puebla del Maestre, Quintana de la Serena, Reina, Retamal de Llerena, Risco, Sancti-Spíritus, Siruela, Talarrubias, Tamurejo, Trasierra, Usagre, Valdecaballeros, Valencia de las Torres, Valle de la Serena, Valverde de Llerena, Villagarcía de la Torre, Villarta de los Montes, Zalamea de la Serena y Zarza-Capilla.
Tierra de Barros, Zafra	Aceuchal, Alange, Albuera (La), Alconera, Almendralejo, Atalaya, Burguillos del Cerro, Calzadilla de los Barros, Corte de Peleas, Entrín Bajo, Feria, Fuente del Maestre, Hinojosa del Valle, Hornachos, Lapa, (La), Medina de las Torres, Morera (La), Oliva de Mérida, Palomas, Parra (La), Puebla de la Reina, Puebla de Sancho Pérez, Puebla del Prior, Ribera del Fresno, Santa Marta, Santos de Maimona, Los, Solana de los Barros, Torremejía, Valencia del Ventoso, Valverde de Burguillos, Villafranca de los Barros, Villalba de los Barros, Zafra y Zarza (La).
Vegas del Guadiana	Acedera, Aljucén, Arroyo de San Serván, Calamonte, Carmonita, Carrascalejo (El), Cordobilla de Lácara, Cristina, Don Álvaro, Don Benito, Esparragalejo, Garrovilla (La), Guadiana del Caudillo, Guareña, Lobón, Madrigalejo, Manchita, Medellín, Mengabril, Mirandilla, Montijo, Nava de Santiago (La), Puebla de la Calzada, Puebla de Obando, Puelblonuevo del Guadiana, Rena, Roca de la Sierra (La), San Pedro de Mérida, Santa Amalia, Talavera la Real, Torremayor, Trujillanos, Valdelacalzada, Valdetorres, Valverde de Mérida, Villagonzalo, Villanueva de la Serena y Villar de Rena.
Geoparque Villuercas-Ibores-Jara	Aldeacentenera, Alía, Berzocana, Cabañas del Castillo, Campillo de Deleitosa, Cañamero, Carrascalejo, Castañar de Ibor, Deleitosa, Fresnedoso de Ibor, Garvín, Guadalupe, Logrosán, Navalvillar de Ibor, Navezuelas, Peraleda de San Román, Robledollano, Valdelacasa de Tajo, Villar del Pedroso.

Territorio turístico

Municipios

Reserva de la Biosfera de Monfragüe

Almaraz, Belvís de Monroy, Berrocalejo, Bohonal de Ibor, Cañaveral, Casas de Millán, Casas de Miravete, Casatejada, Gordo (El), Higuera, Majadas, Malpartida de Plasencia, Mesas de Ibor, Millanes, Mirabel, Navalmoral de la Mata, Pedroso de Acim, Peraleda de la Mata, Pueblonuevo de Miramontes, Romangordo, Rosalejo, Saucedilla, Serradilla, Serrejón, Talayuela, Tiétar, Toril, Torrejón el Rubio, Valdecañas de Tajo y Valdehúncar.

Sierra de Gata, Las Hurdes, Valle del Alagón

Acebo, Acehúche, Aceituna, Alagón del Río, Aldehuela de Jerte, Cachorrilla, Cadalso, Calzadilla, Caminomorisco, Carcaboso, Casar de Palomero, Casares de las Hurdes, Casas de Don Gómez, Casillas de Coria, Ceclavín, Cilleros, Coria, Descargamaría, Eljas, Galisteo, Gata, Guijo de Coria, Guijo de Galisteo, Hernán-Pérez, Holguera, Hoyos, Huéлага, Ladrillar, Montehermoso, Moraleja, Morcillo, Nuñomoral, Perales del Puerto, Pescueza, Pinofranqueado, Portaje, Portezuelo, Pozuelo de Zarzón, Riobobos, Robledillo de Gata, San Martín de Trevejo, Santibáñez el Alto, Torre de Don Miguel, Torrecilla de los Ángeles, Torrejoncillo, Trevejo, Valdeobispo, Valverde del Fresno, Vegaviana, Villa del Campo, Villamiel, Villanueva de la Sierra, Villsbuenas de Gata y Zarza la Mayor.

Tajo Internacional, Sierra de San Pedro

Alburquerque, Alcántara, Aliseda, Arroyo de la Luz, Brozas, Carbajo, Casar de Cáceres, Cedillo, Codosera (La), Garrovillas de Alconétar, Herrera de Alcántara, Herrerueta, Hinojal, Malpartida de Cáceres, Mata de Alcántara, Membrío, Monroy, Navas del Madroño, Piedras Albas, Salorino, San Vicente de Alcántara, Santiago de Alcántara, Santiago del Campo, Talaván, Valencia de Alcántara, Villa del Rey y Villar del Rey.

Trujillo, Miajadas, Montánchez

Abertura, Albalá, Alcollarín, Alcuéscar, Aldea del Cano, Aldea del Obispo (La), Almoharín, Arroyomolinos, Benquerencia, Botija, Campo Lugar, Casas de Don Antonio, Conquista de la Sierra, Cumbre (La), Escorial, Garciaz, Herguijuela, Ibahernando, Jaraicejo, Madroñera, Miajadas, Montánchez, Plasenzuela, Puerto de Santa Cruz, Robledillo de Trujillo, Ruanes, Salvatierra de Santiago, Santa Ana, Santa Cruz de la Sierra, Santa Marta de Magasca, Sierra de Fuentes, Torre de Santa María, Torrecillas de la Tiesa, Torremocha, Torreorgaz, Torrequemada, Trujillo, Valdefuentes, Valdemorales, Villamesías, Zarza de Montánchez y Zorita.

Valle del Ambroz, Tierras de Granadilla

Abadía, Ahigal, Aldeanueva del Camino, Baños de Montemayor, Cabezabellosa, Casas del Monte, Cerezo, Garganta (La), Gargantilla, Granja (La), Guijo de Granadilla, Hervás, Jarilla, Marchagaz, Mohedas de Granadilla, Oliva de Plasencia, Palomero, Pesga (La), Santa Cruz de Paniagua, Santibáñez el Bajo, Segura de Toro, Villar de Plasencia y Zarza de Granadilla.

Valle del Jerte, La Vera

Aldeanueva de la Vera, Arroyomolinos de la Vera, Barrado, Cabezuela del Valle, Cabrero, Casas del Castañar, Collado, Cuacos de Yuste, Garganta la Olla, Gargüera, Guijo de Santa Bárbara, Jaraíz de la Vera, Jarandilla de la Vera, Jerte, Losar de la Vera, Madrigal de la Vera, Navaconcejo, Pasarón de la Vera, Piornal, Rebollar, Robledillo de la Vera, Talaveruela de la Vera, Tejeda de Tiétar, Tornavacas, Torno (El), Torremenga, Valdastillas, Valverde de la Vera, Viandar de la Vera y Villanueva de la Vera.

Zonas Turísticas

Municipios

Mérida, Badajoz y entorno

Acedera, Aceuchal, Alange, Albuera (La), Aljucén, Almendralejo, Arroyo de San Serván, Badajoz, Baterno, Benquerencia de la Serena, Cabeza del Buey, Calamonte, Campanario, Capilla, Carmonita, Carrascalejo (El), Casas de Don Pedro, Castilblanco, Castuera, Cordobilla de Lácara, Coronada (La), Corte de Peleas, Cristina, Don Álvaro, Don Benito, Entrín Bajo, Esparragalejo, Esparragosa de la Serena, Esparragosa de Lares, Fuenlabrada de los Montes, Garbayuela, Garlitos, Garrovilla (La), Gadiana del Caudillo, Guareña, Haba (La), Helechosa de los Montes, Herrera del Duque, Higuera de la Serena, Hinojosa del Valle, Hornachos, Lobón, Madrigalejo, Magacela, Malpartida de la Serena, Manchita, Medellín, Mengabril, Mérida, Mirandilla, Monterrubio de la Serena, Montijo, Nava de Santiago (La), Navalvillar de Pela, Oliva de Mérida, Orellana de la Sierra, Orellana la Vieja, Palomas, Peñalsordo, Puebla de Alcocer, Puebla de la Calzada, Puebla de la Reina, Puebla de Obando, Puebla del Prior, Pueblonuevo del Guadiana, Quintana de la Serena, Rena, Ribera del Fresno, Risco, Roca de la Sierra (La), San Pedro de Mérida, Sancti-Spíritus, Santa Amalia, Santa Marta, Siruela, Solana de los Barros, Talarrubias, Talavera la Real, Tamurejo, Torremayor, Torremejías, Trujillanos, Valdecaballeros, Valdelacalzada, Valdettorres, Valle de la Serena, Valverde de Mérida, Villafranca de los Barros, Villagonzalo, Villalba de los Barros, Villanueva de la Serena, Villar de Rena, Villarta de los Montes, Zalamea de la Serena, Zarza (La) y Zarza-Capilla

Cáceres y entorno

Abertura, Albalá, Alburquerque, Alcántara, Alcollarín Alcuéscar, Aldea del Cano, Aldea del Obispo (La), Aldeacentenera, Alía, Aliseda, Almoharín, Arroyo de la Luz, Arroyomolinos, Benquerencia, Berzocana, Botija, Brozas, Cáceres, Campo Lugar, Cañamero, Carbajo, Carrascalejo, Casar de Cáceres, Casas de Don Antonio, Castañar de Ibor, Cedillo, Codosera (La), Conquista de la Sierra, Cumbre (La), Deleitosa, Escorial, Fresnedoso de Ibor, Garciaz, Garrovillas de Alconétar, Garvín, Guadalupe, Herguijuela, Herrera de Alcántara, Herrerueta, Hinojal, Iberhernando, Logrosán, Madroñera, Majadas, Malpartida de Cáceres, Mata de Alcántara, Membrío, Miajadas, Monroy, Montánchez, Navalvillar de Ibor, Navas del Madroño, Navezuelas, Peraleda de San Román, Piedras Albas, Plasenzuela, Puerto de Santa Cruz, Robledillo de Trujillo, Robledollano, Ruanes, Salorino, Salvatierra de Santiago, San Vicente de Alcántara, Santa Ana, Santa Cruz de la Sierra, Santa Marta de Magasca, Santiago de Alcántara, Santiago del Campo, Sierra de Fuentes, Talaván, Torre de Santa María, Torrecillas de la Tiesa, Torremocha, Torreorgaz, Torrequemada, Trujillo, Valdecañas de Tajo, Valdefuentes, Valdelacasa de Tajo, Valdemorales, Valencia de Alcántara, Villa del Rey, Villamesías, Villar del Pedroso, Villar del Rey, Zarza de Montánchez y Zorita.

Zonas Turísticas

Municipios

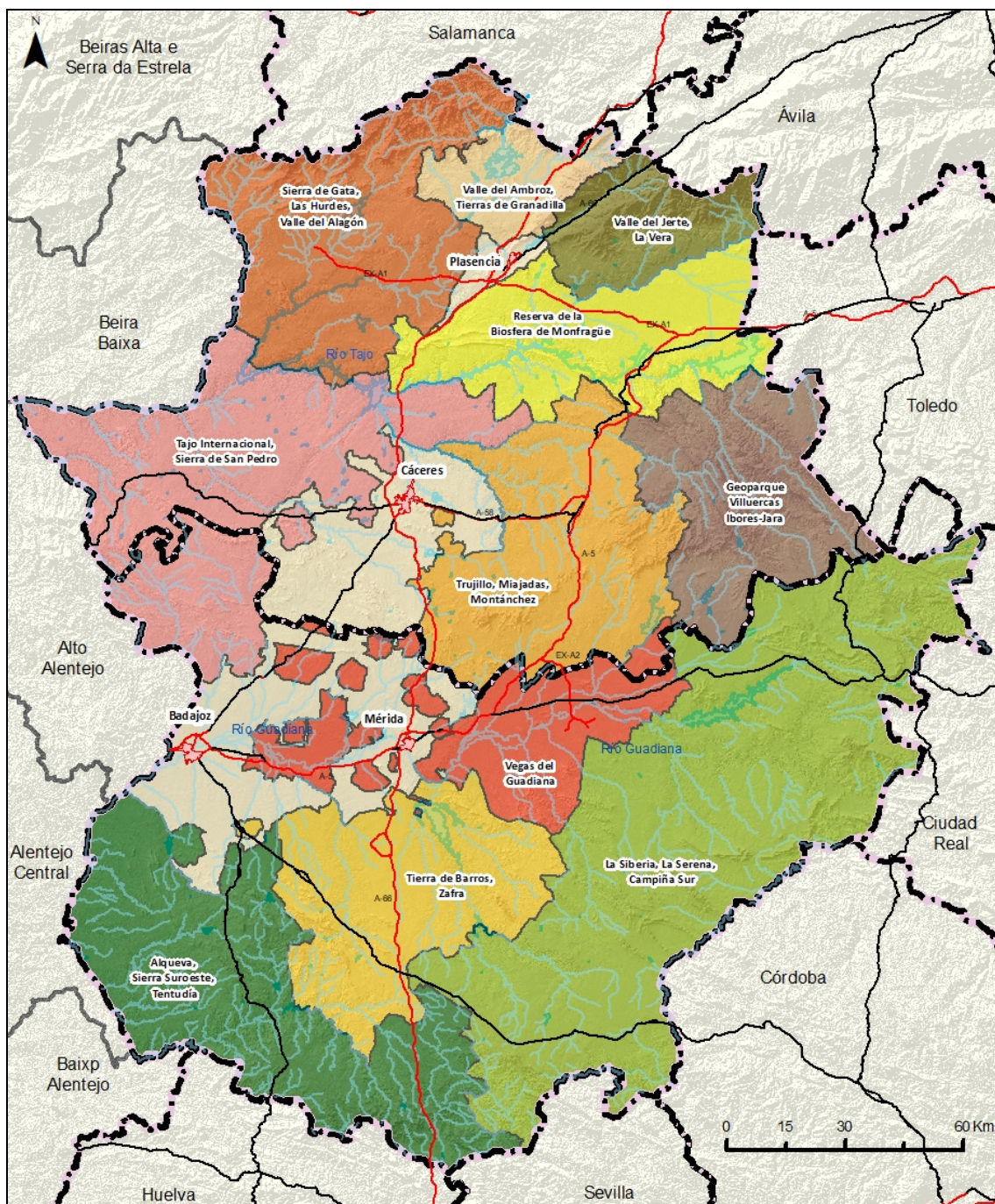
**Plasencia y norte de
Extremadura**

Abadía, Acebo, Aceúche, Aceituna, Ahigal, Alagón el Río, Aldeanueva de la Vera, Aldeanueva del Camino, Aldehuela de Jerte, Almaraz, Arroyomolinos de la Vera, Baños de Montemayor, Barrado, Belvís de Monroy, Berrocalejo, Bohonal de Ibor, Cabezabellosa, Cabezuela del Valle, Cabrero, Cachorrilla, Cadalso, Calzadilla, Caminomorisco, Cañaveral, Carcaboso, Casar de Palomero, Casares de las Hurdes, Casas de Don Gómez, Casas de Millán, Casas de Miravete, Casas del Castañar, Casas del Monte, Casatejada, Casillas de Coria, Ceclavín, Cerezo, Cilleros, Collado, Coria, Cuacos de Yuste, Descargamaría, Eljas, Galisteo, Garganta (La), Garganta la Olla, Gargantilla, Gargüera, Gata, Gordo (El), Granja (La), Guijo de Coria, Guijo de Galisteo, Guijo de Granadilla, Guijo de Santa Bárbara, Hernán-Pérez, Hervás, Higuera, Holguera, Hoyos, Huélagá, Jaraicejo, Jaraíz de la Vera, Jarandilla de la Vera, Jarilla, Jerte, Ladrillar, Losar de la Vera, Madrigal de la Vera, Majadas, Malpartida de Plasencia, Marchagaz, Mesas de Ibor, Millanes, Mirabel, Mohedas de Granadilla, Montehermoso, Moraleja, Morcillo, Navaconcejo, Navalmoral de la Mata, Nuñomoral, Olivar de Plasencia, Palomero, Pasarón de la Vera, Pedroso de Acim, Peraleda de la Mata, Perales del Puesto, Pescueza, Pesga (La), Pinofranqueado, Piornal, Plasencia, Portaje, Portezuelo, Pozuelo de Zarzón, Pueblonuevo de Miramontes, Rebollar, Riobobos, Robledillo de Gata, Robledillo de la Vera, Romangordo, Rosalejo, San Martín de Trevejo, Santa Cruz de Paniagua, Santibáñez el Alto, Santibáñez el Bajo, Saucedilla, Segura de Toro, Serradilla, Serrejón, Talaveruela de la Vera, Tejeda de Tiétar, Tiétar, Toril, Tornavacas, Torno (El), Torre de Don Miguel, Torrecilla de los Ángeles, Torrejón el Rubio, Torrejoncillo, Torremenga, Valdastillas, Valdecañas de Tajo, Valdehúncar, Valdeobispo, Valverde de la Vera, Valverde del Fresno, Vegaviana, Viandar de la Vera, Villa del Campo, Villamiel, Villanueva de la Sierra, Villanueva de la Vera, Villar de Plasencia, Villasbuenas de Gata, Zarza de Granadilla y Zarza la Mayor.

**Zafra y sur de
Extremadura**

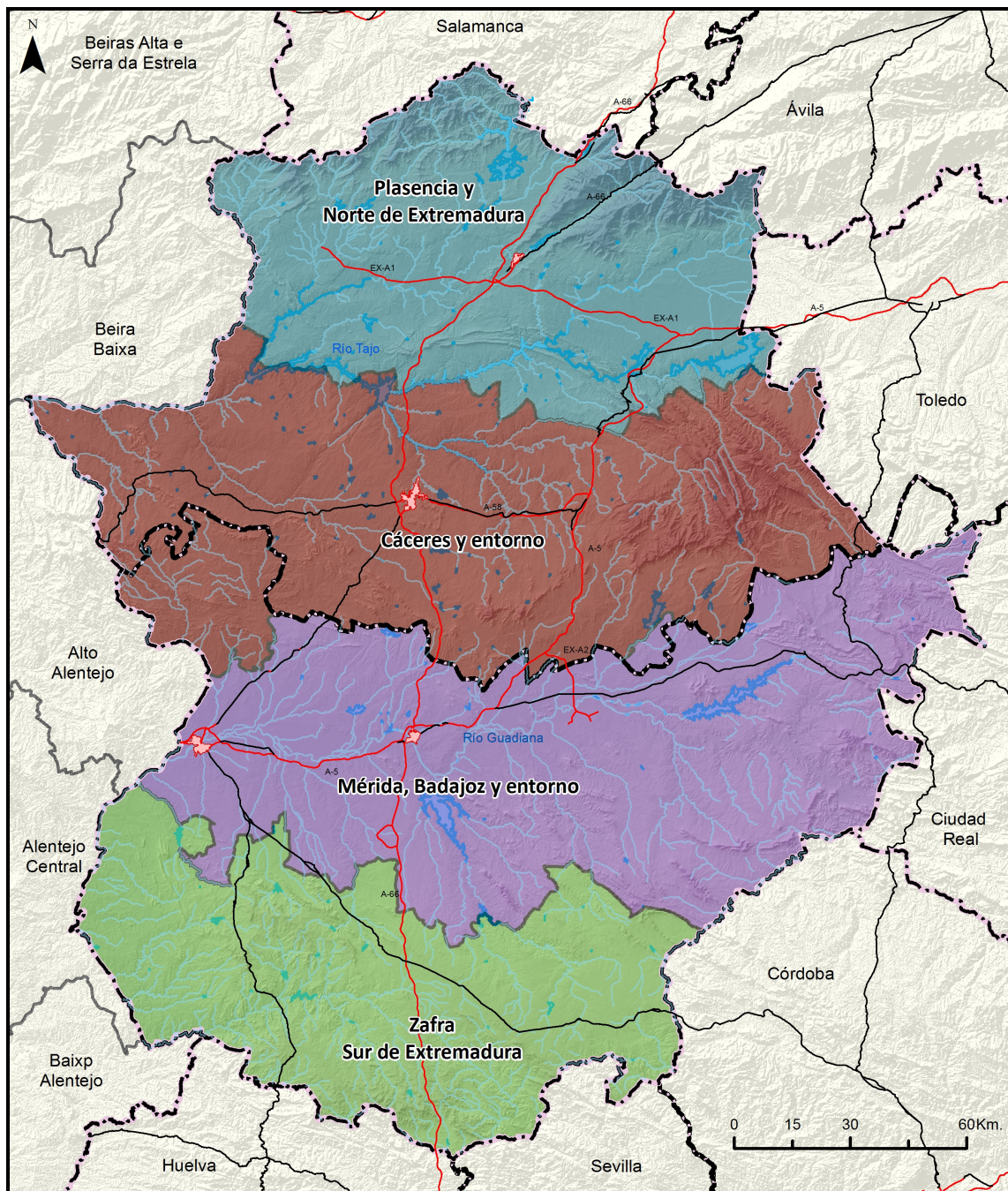
Ahillones, Alconchel, Alconera, Almendral, Atalaya, Azuaga, Barcarrota, Berlanga, Bienvenida, Bodonal de la Sierra, Burguillos del Cerro, Cabeza la Vaca, Calera de León, Calzadilla de los Barros, Campillo de Llerena, Casas de Reina, Cheles, Feria, Fregenal de la Sierra, Fuente de Cantos, Fuente del Arco, Fuente del Maestre, Fuentes de León, Granja de Torrehermosa, Higuera de Llerena, Higuera de Vargas, Higuera la Real, Jerez de los Caballeros, Lapa (La), Llera, Llerena, Maguilla, Malcocinado, Medinas de las Torres, Monesterio, Montemolín, Morera (La), Nogales, Oliva de la Frontera, Olivenza, Parra (La), Peraleda del Zaucejo, Puebla de Sancho Pérez, Puebla del Maestre, Reina, Retamal de Llerena, Salvaleón, Salvatierra de los Barros, Santos de Maimona (Los), Segura de León, Táliga, Torre de Miguel Sesmero, Trasierra, Usagre, Valencia de las Torres, Valencia del Mombuey, Valencia del Ventoso, Valle de Matamoros, Valle de Santa Ana, Valverde de Burguillos, Valverde de Leganés, Valverde de Llerena, Villagarcía de la Torre, Villanueva del Fresno, Zafra y Zahínos.

7. MAPA TERRITORIOS



Fuente: elaboración propia y Centro Nacional de Información Geográfica (CNIG)

8. MAPA ZONAS TURÍSTICAS



Fuente: elaboración propia y Centro Nacional de Información Geográfica (CNIG)